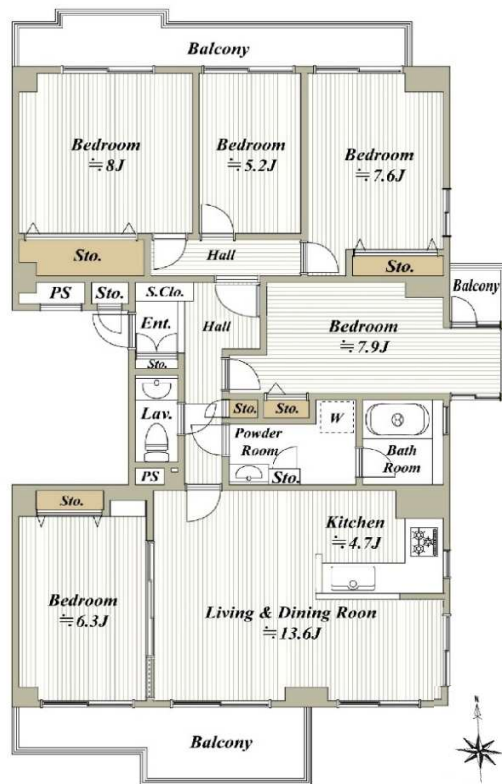


- フルリノベーション済【建具も全て交換】♪♪○家具・照明付 (新品) ♪♪
- 平面自走式・分譲車庫付 (屋根有) ♪♪○南・東・北3方向角部屋 ♪♪
- 高層階に付き眺望・採光・通風良好 ♪♪○全室エアコン設置可 ♪♪
- 別階にトランクルーム有 ♪♪○専有面積120㎡超・5LDK ♪♪

中古住宅・1棟収益レジ積極買取致します 株式会社アースシステム

『アースのリノベ』の公式インスタグラム
instagram.com/earth_remove



■図面と現況が異なる場合は現況を優先(現状有姿)

【周辺環境】

- 吹田市立東山田小学校 850m 徒歩約11分
- 吹田市立千里丘中学校 650m 徒歩約9分
- スーパーマルヤス吹田新芦屋店 550m 徒歩約7分
- セブンイレブン吹田新芦屋上店 200m 徒歩約3分
- 吹田千里丘上郵便局500m 徒歩約7分

所在	〒565-0804 大阪府吹田市新芦屋上19-10	
土地	所有権 土地持分	敷地面積 (登記簿) 6281.12㎡ 143/10000 4/10000 14/10000
建物	専有面積(壁芯) バルコニー面積 向き 間取り 構造 総戸数 建築 用途地域	120.67㎡ 19.05㎡ 南 5LDK SRC造13階建地下1階8階部分 81戸 昭和58年8月築 第一種中高層住居専用地域
物	分譲会社 施工会社 管理形態 管理会社 管理費 修繕積立金 給湯暖房基本料	東急不動産(株) 佐藤工業(株) 全部委託 日勤 大和ライフネクスト(株) 月額 22,860 円 月額 23,080 円 月額 2,900 円 合計 48,840 円
設備	駐車場 駐輪場 バイク 飲用水 電気 ガス 排水 ペット	月額14,000円 月額100~200円 月額400円 公営水道 一括受電方式無 都市ガス 給湯 セントラルヒーティング方式 公共下水 エレベーター 有 飼育不可
引渡	現況 引渡時期	空家 即日
その他	<ul style="list-style-type: none"> ・年間固都税 175,566円 (令和8年度公課証明書) ・トランクルーム 2.73㎡ ・駐車場 幅2.45m 奥行4.75m 高さ2.25m 管理費内訳: 管理費20,520円 駐車場管理費1,780円 トランクルーム管理費560円 修繕積立金内訳: 修繕積立金20,850円 駐車場積立金1,840円 トランクルーム積立金390円 ※内覧の際は事前にご連絡下さい ・自社HP掲載可能、ポータルサイト不可 ・広告承諾書必要 ■不動産所得税特例措置申請利用目的で、買主様の転居後の住民票を頂く場合があります	

【リノベーション内容】 令和8年6月完成

- ユニットバスルーム1418サイズ新調 (浴室乾燥暖房機付 LIXIL)
- L型システムキッチン2250×1650新調(クリナップ) 食洗機付
- 洗面化粧台W1000新調(Panasonic)
- タンクレストイレ新調(TOTO)
- トイレ手洗い設備新調 (LIXIL)
- 全建具・収納・玄関収納・巾木新調(Panasonic ベリティス)
- フローリング遮音性能LL45等級 新調 (NODA)
- 玄関収納W1200新調 (Panasonic ベリティス)
- 全室クロス張替え
- ハウスクリーニングetc...

取引態様	売主
手数料	正規手数料
広告	一部可

物件案内方法は日曜・祝日のみアースシステム

HPからお問い合わせ下さい。

(※日曜・祝日のみバナー表示されます)

EarthSystem

