

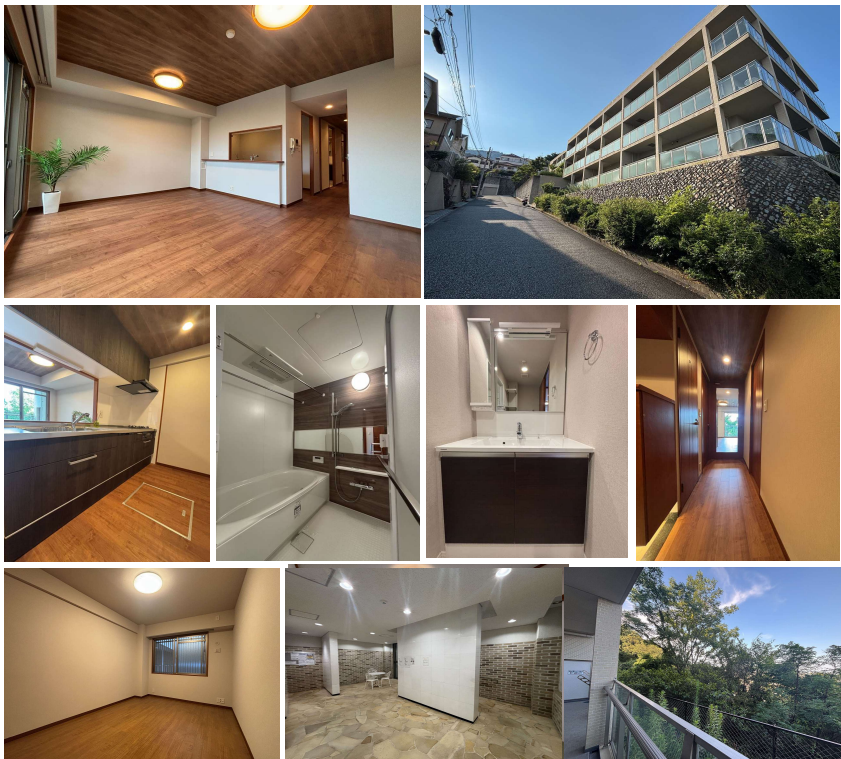
パルメーラ宝松苑

105号室 **2, 280万円(税込)** 交通
 建物消費税額 1,376,172円

阪急今津線 / 宝塚南口駅 徒歩18分
 阪急今津線 / 逆瀬川駅 徒歩20分
 バス10分 宝松苑停下車 徒歩3分

- リフォーム済♪♪照明付き(新品)♪♪○敷地内駐車場空有 (満車時でも確保可能)
- ペット飼育可 (規約による制限有)♪♪4LDK♪♪宅配BOX有♪♪
- 床暖房・床下収納有♪♪○全室ルームエアコン設置可♪♪

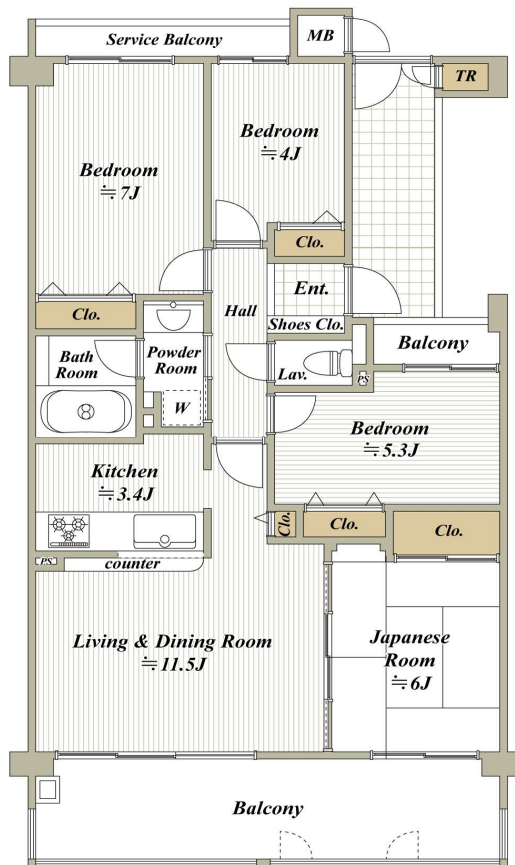
中古住宅・1棟収益レジ積極買取致します 株式会社アースシステム



【リフォーム内容】

- ユニットバス1418サイズ新調(LIXIL)(浴室乾燥暖房機付)
- I型システムキッチンW2550 新調(クリナップ) (食洗器付)
- 洗面化粧台W900新調(Panasonic)
- 温水洗浄便座一体型トイレ新調(TOTO)
- フローリングLL45新調(NODA) (各居室)
- フローリング上張り(ナオステック) (廊下・LDK)
- 畳表替え
- 全室クロス張替
- 24号給湯器新替 追い炊き機能付(ノーリツ)
- ハウスクリーニングetc...

■図面と現況が異なる場合は現況を優先(現状有姿)



所在	〒665-0016 兵庫県宝塚市宝松苑 2 5 - 3	
土地	所有権 敷地面積 (登記簿) 4877.23㎡ 土地持分 7807/282063	
建物	専有面積(壁芯) 78.07㎡ バルコニー面積 16.28㎡ 向き 南東 間取り 4LDK 構造 RC造4階建1階部分 総戸数 35戸 建築 2001年7月築 用途地域 第1種低層住居専用地域	
物	分譲会社 播磨不動産株式会社(株) 施工会社 (株)森本組 管理形態 全部委託 管理人不在 管理会社 (株)穴吹ハウジングサービス 管理費 月額 10,150 円 修繕積立金 月額 14,840 円 合計 24,990 円	
設備	駐車場 月額2,000円~4,000円 駐輪場 無料 バイク置場 月額500円 飲用水 公営水道 電気 一括受電有(株式会社Jビル) ガス 都市ガス 給湯 ガス給湯 排水 公共下水 エレベーター 有 ペット 飼育可	
引渡	現況 空家 引渡時期 即日	
その他	・年間固定税148,815円(令和7年度証明書より) ・宝塚市立宝塚第一小学校 1200m 徒歩約15分 ・宝塚市立宝塚中学校 270m 徒歩約4分 ※内覧の際は事前にご連絡ください。 ■不動産取得税特例措置申請利用目的で、 買主様の転居後の住民票を頂く場合があります	

Instagram: 『アースのリノベ』の公式インスタグラム
[instagram.com/earth_remove](https://www.instagram.com/earth_remove)

- 宝梅園 団地公園350m 徒歩約5分
- セブイレブン宝塚湯本町店1380m 徒歩約18分
- 医療法人回生会宝塚病院1500m 徒歩約19分
- いかりスーパーマーケット宝塚店 1300m 徒歩約17分

物件案内方法は日曜・祝日のみアースシステム
 HPからお問い合わせ下さい。(※
 日曜・祝日のみバナー表示されます)

EarthSystem

取引態様	売主
手数料	正規手数料
広告	一部可