

売りマンション

物件価格

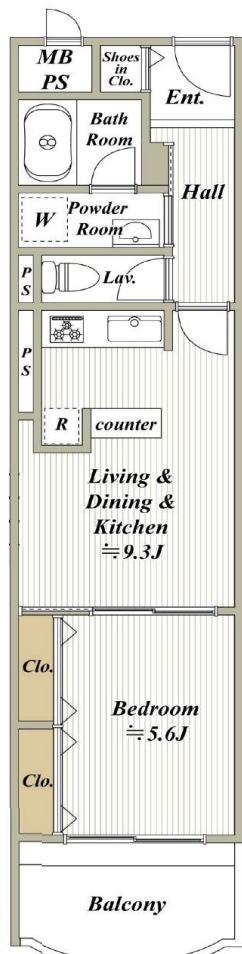
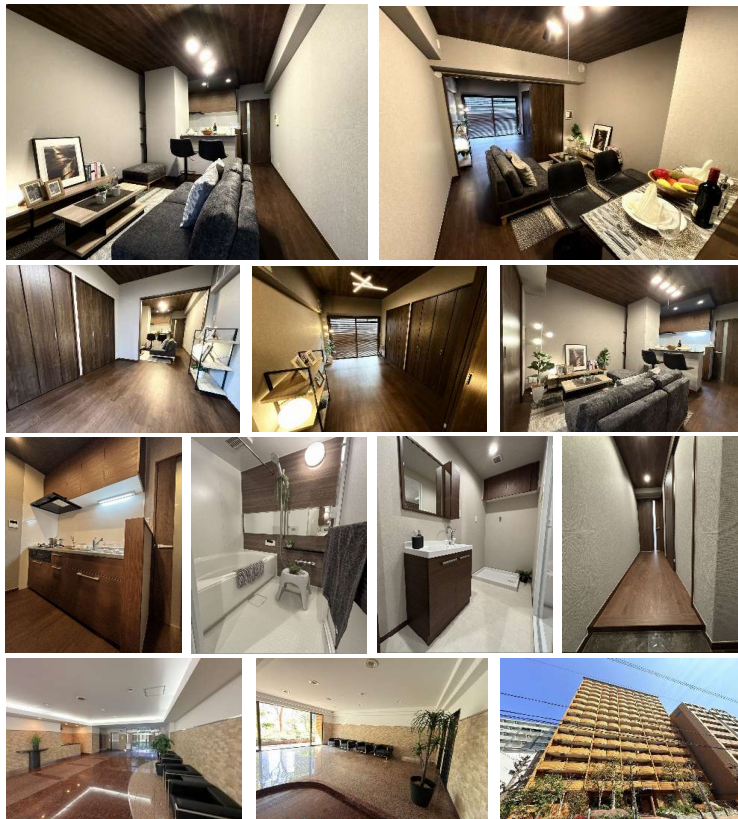
朝日プラザヴェルデュール大正三軒家 207号室

2, 380万円(税込) 交通
建物消費税額1,510,437円

JR大阪環状線 / 大正駅 徒歩5分
大阪メトロ長堀鶴見線 / 大正駅 徒歩5分
阪神なんば線 / 桜川駅 徒歩14分

- フルリノベーション済♪♪家具・照明付き♪♪ (新品)
- ペット飼育可♪♪ (規約による制限有) ○3浴線利用可能♪♪
- 南向き♪ 40㎡超♪ 1LDK♪♪○全室エアコン設置可♪♪
- 給水・給湯管全更新済♪♪

中古住宅・1棟収益レジ積極買取致します 株式会社アースシステム



所在	〒551-0002 大阪府大阪市大正区三軒家東1丁目12-22	
土地	所有権 敷地面積 (登記簿) 1289.03㎡	土地持分 3643/507929
建 物	専有面積(壁芯)	40.78㎡
	バルコニー面積	5.86㎡
	向き	南
	間取り	1LDK
設 備	構造	SRC造15階建2階部分
	総戸数	85戸
	建築	平成3年9月築
	用途地域	商業地域
	分譲会社	(株)朝日住建
	施工会社	鉄建建設(株)
	管理形態	全部委託 日勤
引 渡	管理会社	グローバルコミュニティ株式会社
	管理費	月額 7,290 円
そ の 他	修繕積立金	月額 5,100 円 合計 12,390 円
	駐車場	1台目 月額15,000円/台 2台目12,000円/台
引 渡	駐輪場	月額100円~300円
	バイク置場	月額400円
そ の 他	飲用水	公営水道
	電気	一括受電無
そ の 他	ガス	都市ガス 給湯 ガス給湯
	排水	公共下水 エレベーター有
そ の 他	ペット	飼育可(成長時10kg以下の小動物)
	現況	空家
そ の 他	引渡時期	即日
	その他	・年間固定税54,788円(令和7年度証明書より) ・大阪市立三軒家東小学校 約400m 徒歩約5分 ・大阪市立大正東中学校 約400m 徒歩約5分 ※内覧の際は事前に連絡ください。 ・自社HP掲載可能、ポータルサイト不可 ・広告承諾書必要・鍵現地有り

【リノベーション内容 令和8年3月完成】

- ユニットバス新調1218サイズ新調 (LIXIL) (浴室乾燥暖房機付)
- システムキッチンW1800新調 (LIXIL) ○洗面化粧台W600新調 (LIXIL)
- 洗浄便座一体型トイレ新調(TOTO) ○建具・収納建具新替(Panasonic)
- フローリング上張 (ナオステック) ○全室クロス張替
- 20給湯器新調 追炊き機能付 (パロマ) ○ハウスクリーニングetc...

■ 図面と現況が異なる場合は現況を優先(現状有姿)

『アースのリノベ』の公式Instagram
instagram.com/earth_renov

物件案内方法は日曜・祝日のみアースシステム
HPからお問い合わせ下さい。
(※日曜・祝日のみバナー表示されます)

EarthSystem



EarthSystem
株式会社アースシステム

TEL 06-6926-8420

FAX 06-6926-8423

〒541-0053 大阪市中央区本町3丁目2番6号 イケガミサウスビル2階 取引士 山内 担当者 山崎

宅建免許番号 大阪府知事(5)第49618号

(公益社団法人)全日本不動産協会大阪府本部

取引態様	売主代理
手数料	正規手数料
広告	一部可

不動産営業スタッフ (仕入〜リノベ〜販売まで) ・施工管理スタッフ (自社工物件のみ) ・営業アシスタント (営業事務) HPにて求人受付中!!