

売りマンション

物件価格

アースのリノベ

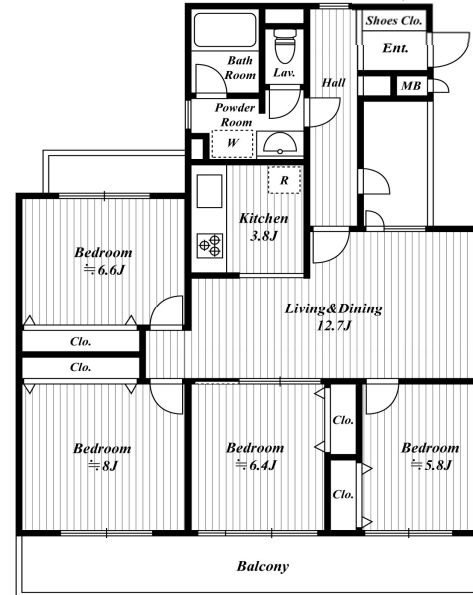
宝梅アーバンライフ 720号室 2,090万円(税込) 交通
建物消費税額715,412円

阪急今津線 / 逆瀬川駅 徒歩15分
阪急今津線 / 宝塚南口駅 徒歩15分

- フルリノベーション済【建具も全て交換♪】○家具・照明付♪ (新品)
- 9.5㎡超♪・東・西2面バルコニー♪4LDK♪
- 給湯・給水管全更新済○各居室ルームエアコン設置可♪
- 平面自走式・分譲車庫付 (屋根有)♪

中古住宅・1棟収益レジ積極買取致します 株式会社アースシステム

『アースのリノベ』の公式Instagram
instagram.com/earth_remove



■図面と現況が異なる場合は現況を優先(現状有姿)

所在	〒665-0013 兵庫県宝塚市宝梅2丁目6-8-9
土地	所有権 敷地面積(登記簿) 9247.30㎡ 土地持分 11002/861857
建	専有面積(壁芯) 95.98㎡ バルコニー面積 17.85㎡ 向き 東・西 間取り 4LDK 構造 RC造8階建7階部分 総戸数 84戸 建築 1983年11月築 用途地域 第1種中高層住居専用地域
物	分譲会社 極東宝梅園(株) 施工会社 大林組・全建開発(株) 管理形態 全部委託 日勤 管理会社 関電コミュニティ(株) 管理費 月額 8,640 円 修繕積立金 月額 17,280 円 駐車場管理費・積立金 月額 1,920 円 合計 27,840 円
設備	駐車場 月額7,000円~10,000円 駐輪場 月額 無償(ステッカー200円) バイク 月額 無償(ステッカー200円) 飲用水 公営水道 電気 一括受電方式無 ガス 都市ガス 給湯 ガス 排水 公共下水 エレベーター 無 ベットの 飼育不可 (実質2階)
引渡	現況 空家 引渡時期 即日
その他	・年間固定税 117,647円 (令和7年度) 専有駐車場実測 全長5075×全幅2443 ※内覧の際は事前にご連絡下さい ・自社HP掲載可能、ポータルサイト不可 ・広告承諾書必要 ■不動産取得税特例措置申請利用目的で、 買主様の転居後の住民票を頂く場合があります

- 【リノベーション内容】令和7年8月完成
- ユニットバスルーム1418サイズ新調 (浴室乾燥暖房機付、ハウステック)
 - システムキッチン新調(w2400 食洗器付 Panasonic Vスタイル)
 - 洗面化粧台W1000新調(Panasonic)
 - 洗浄便座一体型トイレ新調(TOTO)
 - 全建具・収納・玄関収納・巾木新調 (Panasonic ベリティス)
 - フローリング遮音性能LL 45等級 新調(NODA)
 - 20号給湯器新調 (パロマ)
 - ハウスクリーニングetc...

- 宝塚市立西山小学校 1200m 徒歩約15分
- 宝塚市立宝梅中学校 220m 徒歩約3分
- 宝塚逆瀬台郵便局 1300m 徒歩約17分
- いかりスーパーマーケット宝塚店 1100m 徒歩約14分
- 宝塚病院 1200m 徒歩約15分
- 宝梅2丁目公園 60m 徒歩約1分

物件案内方法は日曜・祝日のみアースシステム
HPからお問い合わせ下さい。
(※日曜・祝日のみバナー表示されます)

EarthSystem

EarthSystem
株式会社アースシステム

TEL 06-6926-8420

FAX 06-6926-8423

〒541-0053 大阪市中央区本町3丁目2番6号 イケガミサウスビル2階 取引士 山内 担当者 山崎

宅建免許番号 大阪府知事(5)第49618号

(公益社団法人)全日本不動産協会大阪府本部

取引態様	売主
手数料	正規手数料
広告	一部可

不動産営業スタッフ (仕入〜リノベ〜販売まで) ・施工管理スタッフ (自社工物件のみ) ・営業アシスタント (営業事務) HPにて求人受付中!!