

売りマンション

物件価格

阪急神戸本線 / 武庫之荘駅 徒歩35分

阪急神戸本線 / 武庫之荘駅

バス9分 武庫営業所下車 徒歩3分

アースのリノベ

ローレル武庫之荘

106号室

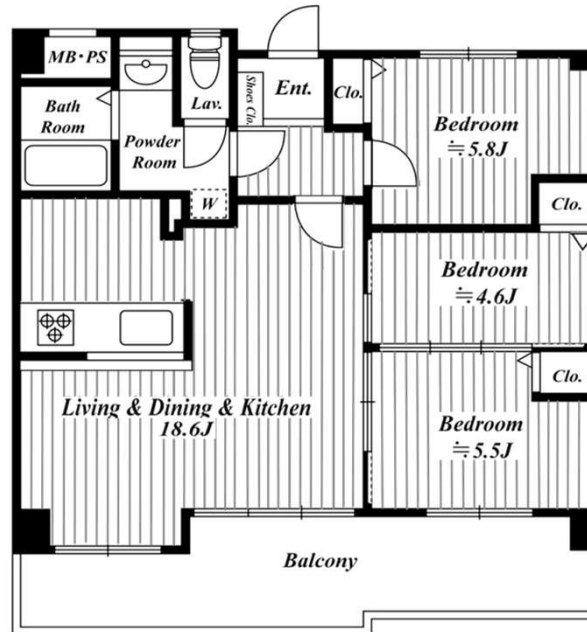
1, 780万円(税込)

交通

建物消費税額788,986円

中古住宅・1棟収益レジ積極買取致します 株式会社アースシステム

- リノベーション済【建具も全て交換】♪♪家具・照明付き(新品)♪♪
- 武庫川沿い緑豊かな環境♪♪約18.6帖♪♪南面バルコニー♪♪
- 住宅ローン控除利用可♪♪○全室ルームエアコン設置可♪♪



■図面と現況が異なる場合は現況を優先(現状有姿)

所在	〒661-0045 兵庫県尼崎市武庫豊町3丁目12-20	
土地	所有権 敷地面積(登記簿) 3229.29㎡ 土地持分 6.705/577.717	
建物	専有面積(壁芯) バルコニー面積 向き 間取り 構造 総戸数 建築 用途地域	70.56㎡ 17.65㎡ 南 3LDK SRC造11階建1階部分 92戸 昭和62年3月築 第1種住居地域
	分譲会社 施工会社 管理形態 管理会社 管理費 修繕積立金	スミトー建設(株) 東海興業(株) 全部委託 日勤 三井不動産レジデンシャルサービス関西(株) 月額 6,390 円 月額 17,990 円 合計 24,380 円
設備	駐車場 駐輪場 バイク置場 飲用水 電気 ガス 排水 ペット	月額12,000円 月額300円(別途登録料600円/年必要) 月額500円~1,500円 公営水道 一括受電無 都市ガス 給湯 ガス給湯 公共下水 エレベーター 有 飼育不可
	引渡	現況 引渡時期
その他	<ul style="list-style-type: none"> ・駐輪場(別途登録料600円/年必要)(スリッカー1台50円/年必要) ・年間固定税75,278円(令和6年度証明書より) ・市立武庫小学校 800m 徒歩約11分 ・市立武庫中学校 750m 徒歩約10分 ※内覧の際は事前に連絡ください。 ■不動産取得税特例措置申請利用目的で、買主様の転居後の住民票を頂く場合があります	

【リノベーション内容】

- ユニットバス1216サイズ新調(LIXIL)(浴室乾燥暖房機付)
- I型システムキッチンW2400 新調(クリナップ)
- 洗面化粧台W750新調(Panasonic)
- 温水洗浄便座一体型トイレ新調(TOTO)
- 建具・収納建具・木巾木新替(Panasonic)
- フローリングLL45新調(NODA)
- 全室クロス張替
- 20号給湯専用給湯器新替(パロマ)
- ハウスクリーニングetc...

『アースのリノベ』の公式Instagram
[instagram.com/earth_renovate](https://www.instagram.com/earth_renovate)



- コープこうべ コープミニ西武庫 350m 徒歩約5分
- 西武庫公園 550m 徒歩約8分
- ローソン 尼崎常松店 750m 徒歩約10分
- スーパーマルハチ 甲武橋店 850m 徒歩約12分

物件案内方法は日曜・祝日のみアースシステム

HPからお問い合わせ下さい。

(※日曜・祝日のみバナー表示されます)

EarthSystem



EarthSystem
 株式会社アースシステム

TEL 06-6926-8420

FAX 06-6926-8423

宅建免許番号 大阪府知事(5)第49618号

(公益社団法人)全日本不動産協会大阪府本部

〒541-0053 大阪市中央区本町3丁目2番6号 イケガミサウスビル2階

取引士 山内 担当者 中野

取引態様	売主
手数料	正規手数料
広告	一部可