

売りマンション

アースのリノベ

物件価格

1, 780万円(税込)

交通

阪急伊丹線/伊丹駅 バス乗車18分 停徒歩8分  
JR福知山線/伊丹駅 バス乗車21分 停徒歩8分

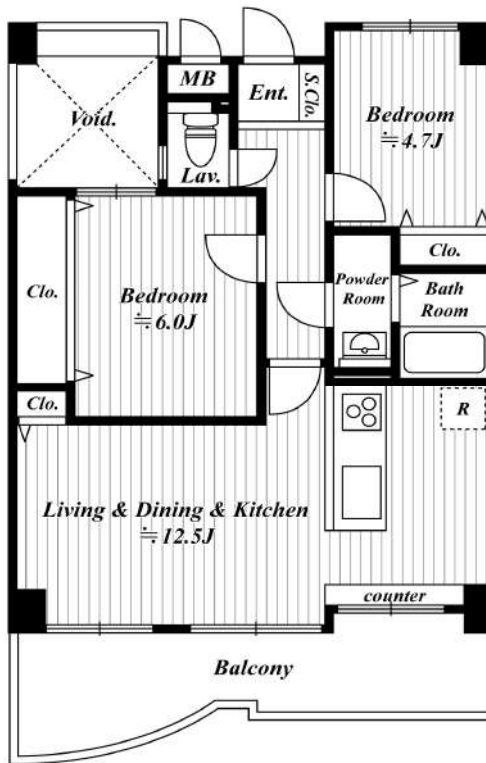
マイシティ武庫川レックスマンションA棟 605号室

建物消費税額913,602円

中古住宅・1棟収益レジ積極買取致します 株式会社アースシステム

- フルリノベーション済【建具も全て交換】♪♪家具・照明付き(新品)♪♪
- 武庫川を望むリバーサイドビュー♪♪○住宅ローン控除利用可♪♪
- 全室エアコン設置可能♪♪○ペット飼育可(制限有)
- 給水管・給湯管全更新済♪♪

『アースのリノベ』の公式Instagram  
instagram.com/earth\_remove



■図面と現況が異なる場合は現況を優先(現状有姿)

所在	〒664-0028 兵庫県伊丹市西野7丁目3番地の1	
土地	所有権 土地持分	敷地面積(登記簿) 7,297.89㎡ 5744/1406731
建 物	専有面積(壁芯)	57.44㎡
	バルコニー面積	12.10㎡
	向き	西
	間取り	2LDK
	構造	SRC造11階建6階部分
物	総戸数	216戸
	建築	昭和62年10月築
	用途地域	準工業地域
	分譲会社	兼松江商都市開発 株式会社 長谷工都市開発 株式会社
	施工会社	株式会社長谷川工務店
	管理形態	全部委託 日勤
	管理会社	株式会社 長谷工コミュニテイ
	管理費	月額 6,030 円
	修繕積立金	月額 10,340 円 合計 16,370 円
	設 備	駐車場
駐輪場		月額100円~400円
バイク置場		月額500円~1,500円
飲用水		公営水道
電気		一括受電無
ガス		都市ガス 給湯 ガス給湯
排水		公共下水 エレベーター有
引渡	現況	空家
	引渡時期	即日
そ の 他	<ul style="list-style-type: none"> <li>・年間固定税56,490円(令和7年度証明書より)</li> <li>・伊丹市立池尻小学校 800m 徒歩約10分</li> <li>・伊丹市立天王寺川中学校 2000m 徒歩約25分</li> </ul>	
	※修繕積立金改定予定: 2026/10より200円/㎡に変更	
	※内覧の際は事前に連絡ください。	
	■不動産取得税特例措置申請利用目的で、買主様の転居後の住民票を頂く場合があります	
	<ul style="list-style-type: none"> <li>・自社HP掲載可能、ポータルサイト不可</li> <li>・広告承諾書必要・鍵現地有り</li> </ul>	

【リノベーション内容】令和8年3月完成

- ユニットバス 1316サイズ 新調 (LIXIL) (浴室乾燥暖房機能)
- I型システムキッチン W2100 新調(クリナップ)
- 洗面化粧台 W750新調 (Panasonic)
- 温水洗浄便座一体型トイレ新調 (TOTO)
- 建具・収納建具・木巾木新替 (Panasonic)
- フローリングLL45新調 (NODA)
- 全室クロス張替
- 20号給湯専用 給湯器 新替 (パロマ)
- ハウスクリーニングetc...

【周辺環境】

- イオンモール伊丹昆陽 900m 徒歩約12分
- ローソン伊丹池尻6丁目店 550m 徒歩約7分
- 伊丹西野郵便局 1,000m 徒歩約13分
- ゆうちょ銀行 950m 徒歩約12分



物件案内方法は日曜・祝日のみアースシステム  
HPからお問い合わせ下さい。

(※日曜・祝日のみバナー表示されます)

EarthSystem



EarthSystem  
株式会社アースシステム

TEL 06-6926-8420

FAX 06-6926-8423

宅建免許番号 大阪府知事(5)第49618号

(公益社団法人)全日本不動産協会大阪府本部

〒541-0053 大阪市中央区本町3丁目2番6号 イケガミサウスビル2階 取引士 山内 担当者 中野

取引態様	売主
手数料	正規手数料
広告	一部可

不動産営業スタッフ(仕入~リバ~販売まで)・施工管理スタッフ(自社工物件のみ)・営業アシスタント(営業事務)HPにて求人受付中!!